

Franco Montanari

## VOCABOLARIO DELLA LINGUA GRECA

Seconda edizione con CD-ROM  
contiene la Guida all'uso del  
Vocabolario e Lessico di base



Vocabolario della lingua greca + Guida  
pp. 2432 + pp. 128  
Cod. 3810  
ISBN-13 : 978-88-201-3810-3  
98,00

Vocabolario della lingua greca + Guida  
+ CD-ROM  
CD-ROM compatibile con la lavagna interattiva  
pp. 2432 + pp. 128  
Cod. 3801  
ISBN-13 : 978-88-201-3801-1  
106,00

CD-ROM + Guida  
Guida al vocabolario e lessico di base  
CD-ROM compatibile con la lavagna interattiva  
Cod. 3803  
ISBN-13 : 978-88-201-3803-5  
74,00

[www.loescher.it/dizionari](http://www.loescher.it/dizionari)  
Informazioni supplementari sul dizionario

La nuova edizione del *Vocabolario della lingua greca* di F. Montanari è specificamente rivolta a soddisfare le esigenze degli studenti

delle Scuole Medie Superiori - con occhio rivolto in particolare alle classi del ginnasio - pur restando valido e ricco strumento di consultazione, per il suo alto valore scientifico, anche per studenti e studiosi di lingua greca antica a livello universitario.

Gli interventi di revisione sono stati, infatti, orientati a rendere più agevole la consultazione del vocabolario attraverso il potenziamento delle informazioni più spesso utilizzate dagli studenti e l'esplicitazione di forme abbreviate nel greco.

La caratteristica più importante di questa nuova edizione è il **consistente lavoro di revisione dei paradigmi verbali** che è stato condotto su circa 15.000 verbi, sottoposti a un **esame sistematico** attraverso l'uso dei più autorevoli repertori di testi greci, per comporne i paradigmi in base alle forme realmente attestate negli autori antichi.

Inoltre, la **consultazione dei paradigmi verbali risulta ora facilitata** in quanto le forme, nella loro successione canonica, sono state inserite di seguito **accanto al lemma**.

Gli altri tipi di intervento riguardano i seguenti aspetti:

- **Ampliamento e revisione del lemmario** con introduzione di circa 5000 nuove voci ed espunzione di parole non attestate; inserimento di **nuovi traducanti** per miglior esplicitazione del significato di alcune parole
- Numerazione delle **voci omografe**

- Revisione di un ampio numero di **citazioni d'autore**
- Revisione delle **etimologie** greche con scioglimento di parole puntate
- **Informazioni grammaticali** e segnalazioni di **reggenze** evidenziate tramite l'inserimento del segno grafico di triangolino
- Aggiunta di **50 nuovi sommarietti** per alcune voci notevoli
- Aggiunta di **rimandi**, in particolare per il miglior reperimento delle forme avverbiali
- **Esplicitazione di alcune abbreviazioni** per evitare ambiguità (es.: "comp." nel senso di "comparativo" è diventato "compar.", quindi non più confondibile con "composto"; così "sup." > "superl." per "superlativo" e non "superiore"; ecc.).
- Diminuzione della presenza di parole abbreviate o puntate tramite loro svolgimento soprattutto per quanto riguarda aggettivi sostantivati, participi e varianti a lemma.

### La Guida

La *Guida all'uso del Vocabolario*, nella nuova versione aggiornata, mantiene in buona parte l'impostazione proposta nella prima edizione e si rivolge agli studenti del biennio perché possano accostarsi all'uso del vocabolario in maniera graduale.

Le parti teoriche della **sezione introduttiva** sono dedicate a **descrivere la funzione del vocabolario** nella prospettiva di indurre il lettore ad appropriarsi del lessico con una maggiore consapevolezza della sua complessità e importanza per lo studio della lin-

gua antica. Ampio spazio è stato, infatti, riservato ai paragrafi dedicati specificamente al lessico greco (famiglie di parole e linguaggi tecnici) perché lo studente impari a svolgere con criterio le sue ricerche lessicali, non affidandosi a una consultazione affrettata e casuale delle voci, ma scoprendo le peculiarità della lingua greca anche con l'auto di strumenti di consultazione, e a crearsi un bagaglio linguistico ragionato.

Fra le novità della sezione introduttiva si segnala:

- la presenza di **esercizi e relative soluzioni**, che hanno l'intento di rendere più efficaci le spiegazioni teoriche da un lato e di offrire piccoli spunti metodologici per lo studio dall'altro.
- la **guida al CD-ROM** che illustra le caratteristiche della versione elettronica del GI con la presentazione delle varie funzioni di ricerca e loro applicazioni pratiche, esemplificative dei vantaggi offerti dal programma di interrogazione.

Infine, il **Lessico di base**, che occupa la seconda parte del fascicolo, si ripropone nella medesima veste della precedente edizione come **strumento di avviamento alla consultazione del vocabolario** offrendo un lemmario considerato sufficientemente ampio per coprire le esigenze del biennio, e che si avvantaggia ora di alcune maggiori affinità di strutturazione con la nuova edizione del GI.

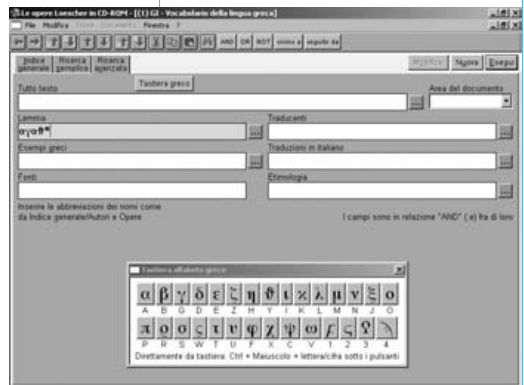
## Il CD-ROM

La versione in **CD-ROM** per ambiente Windows, grazie alle molteplici funzioni del software, permette di apprezzare ulteriormente le novità della riedizione e di consultare l'ampio corpus del vocabolario in modo semplice e immediato tramite la **Ricerca semplice per lemma**; per ottenere informazioni mirate, invece, è possibile ricorrere alla **Ricerca avanzata**, anche combinando più campi tramite gli **operatori logici** (AND, OR, NOT): è possibile, infatti, avviare ricerche specifiche per lemma, traduce, etimologie, esempi greci, traduzioni italiane, fonti. La ricerca Tutto testo e l'impiego dei **caratteri jolly** (\*, ?) permettono interrogazioni generiche, ad ampio raggio, mentre a partire da alcuni campi, si possono ottenere selezioni di dati particolarmente utili per lo studio della lingua: per esempio, l'interrogazione per **Traducanti** di fatto mette a disposizione un dizionario italiano-greco; quella per **Etimologie** permette di ricostruire famiglie di parole.

L'interfaccia grafica, semplice e intuitiva, prevede facilitazioni per la digitazione del testo greco che può essere inserito sia attraverso una tastiera virtuale richiamabile all'occorrenza con un pulsante, sia tramite combinazioni di tasti della tastiera reale del computer. Altre caratteristiche di base del programma di ricerca sono mantenute simili a quelle presenti nel CD-ROM del Castiglioni-Mariotti, *Vocabolario della lingua latina*.

## REQUISITI DI SISTEMA

Windows 95, 98, ME, NT, 2000, XP



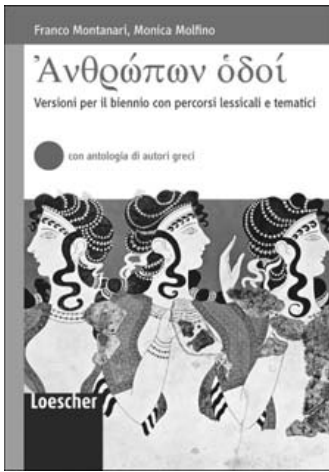
Esercizi e versioni

Novità

Franco Montanari,  
Monica Molfino

ANTHRÓPON HODOÍ

Versioni per il biennio con percorsi lessicali e tematici e antologia di autori greci



Bienni

Volume  
Cod. 4129  
ISBN-13 : 978-88-201-4129-5  
pp. 336 Prezzo da definire

Risorse per l'insegnante  
Cod. 4130  
ISBN-13 : 978-88-201-4130-1  
pp. 32 Prezzo da definire

L'opera si caratterizza per: 1) accuratezza della scelta dei brani sia dal punto di vista linguistico sia di quello contenutistico; 2) loro piena adeguatezza rispetto ai corrispondenti argomenti grammaticali; 3) attenzione alla gradualità; 4) ricchezza delle proposte didattiche (analisi di parole importanti, contestualizzazioni mi-

rate, spunti per l'analisi dei brani, approfondimenti utili al lavoro di traduzione).

Il volume, articolato in due parti, corrispondenti ai **due anni di studio**, comprende 13 unità, seguite da un'appendice con temi di ricapitolazione generale e da un'antologia di letture da autori.

**Ogni unità** è costituita a sua volta da **due sezioni** nettamente caratterizzate. La prima sezione contiene una serie di **schede grammaticali**, dedicate ad argomenti-chiave di morfo-sintassi, cui seguono appositi **esercizi**. La trattazione grammaticale, sempre chiara e ricca di esemplificazioni, verte principalmente su alcuni argomenti nodali, soprattutto di sintassi, con particolare attenzione alle forme e ai costrutti che risultano più problematici nella pratica della traduzione (ad es. il participio nelle sue diverse funzioni). Viene proposta quindi una rubrica sulla formazione delle parole, allo scopo di abituare gli alunni a familiarizzare con radici, prefissi, suffissi e composti, e accrescere così la loro consapevolezza linguistica.

La seconda sezione è dedicata all'esercizio di **traduzione**. Due versioni iniziali forniscono allo studente alcuni spunti per l'analisi, per favorire l'acquisizione di un metodo di traduzione consapevole e funzionale. Seguono quindi numerosi brani, soprattutto di argomento storico, mitologico e favolistico, **distribuiti con accuratezza gradualità**, talora anche con articolazioni interne a ciascuna unità (ad es., per la terza declina-

zione, sono introdotti prima i temi in consonante, poi quelli in vocale). Grazie alla sua **struttura articolata**, il testo è compatibile con diverse scansioni del percorso di apprendimento: ad es., ai verbi in -mi è dedicata l'ultima unità, ma alcuni brani con forme della coniugazione atematica vengono già presentati in coda agli altri nelle unità precedenti.

In chiusura di unità sono collocate le versioni dedicate agli **ambiti lessicali e ai protagonisti del mondo greco**, precedute da trattazioni introduttive sul lessico specifico e sul personaggio prescelto, in modo che l'alunno, da un lato, possa orientarsi meglio nella traduzione e, dall'altro, utilizzi l'esercizio di versione come una verifica di quanto appreso. Il percorso lessicale e quello storico-letterario sono coordinati: ad esempio al lessico dell'agricoltura sono accostate le divinità che presiedono a questo ambito, Dioniso e Demetra. Uno dei vantaggi del testo è di consentire di **sviluppare congiuntamente l'apprendimento grammaticale e la conoscenza della civiltà greca**, attraverso il consueto esercizio di traduzione.

Nell'**antologia** sono proposti brani da Senofonte e da Luciano, autori tradizionalmente letti nel ginnasio, e inoltre da Menandro (*Dýskolos*). I testi sono accompagnati dalla traduzione completa e da un apparato di note grammaticali e tematico-lessicali.

Esercizi e versioni / Corsi di lingua

Franco Montanari,  
Monica Molfino

**ANTHROPOI**

Versioni di greco per il biennio con percorsi lessicali e tematici

**Bienni**

Cod. 0960  
ISBN-13 : 978-88-201-0960-8  
pp. 352 21,70

Franco Montanari,  
Gregorio Bottonelli

**EMPEIRIA**

Versioni di greco per il triennio, con nozioni di sintassi

**Trienni**

Cod. 0952  
ISBN-13 : 978-88-201-0952-3  
pp. 480 21,70

Franco Montanari,  
Andrea Barabino,  
Nicoletta Marini

**HELLENIKÒN PHRONEMA**

Versioni di greco per il triennio con prove d'ingresso, materiali per l'eccellenza e schede di riepilogo grammaticale

**Trienni**

**Volume**  
Cod. 2755  
ISBN-13 : 978-88-201-2755-8  
pp. 544 26,95

**Risorse per l'insegnante**  
Cod. 2756  
ISBN-13 : 978-88-201-2756-5  
pp. 32 Gratuito

Del «pensiero greco» si è cercato di offrire allo studente un'idea il più possibile ampia attraverso la lettura dei testi proposti. Il volume si suddivide in 7 sezioni:

- 1 - **Ingresso**: contiene **verifiche** dei requisiti nelle conoscenze morfo-sintattiche e lessicali.
- 2 - **Morfosintassi**: propone **versioni guidate** e **versioni graduate per difficoltà**.
- 3 - **Gli autori nei generi letterari**: offre una scelta di brani degli autori rappresentativi dei diversi generi letterari.
- 4 - **Analisi contrastiva delle traduzioni**: comprende brani di prosa e poesia con **traduzioni autorevoli messe a confronto**
- 5 - **Temi a confronto**: contiene **9 percorsi tematici**.
- 6 - **Esami di fine ciclo, concorsi, certamina**
- 7 - **Schede di riepilogo grammaticale**.

Ezio Mancino,  
Alessandra Lukinovich,  
Madeleine Rousset

**CORSO DI LINGUA GRECA**

Seconda Edizione  
a cura di Franco Montanari

**Bienni**

**Grammatica**  
di A. Lukinovich e M. Rousset  
Cod. 0695  
ISBN-13 : 978-88-201-0695-9  
pp. 432 21,00

**Esercizi 1**  
di Ezio Mancino  
Cod. 0616  
ISBN-13 : 978-88-201-0616-4  
pp. 400 21,00

**Esercizi 2**  
di Ezio Mancino  
Cod. 0617  
ISBN-13 : 978-88-201-0617-1  
pp. 304 15,50

La *Grammatica* costituisce un manuale completo di fonetica, morfologia e sintassi della lingua greca. Insieme ai due volumi di *Esercizi* persegue due principali obiettivi didattici: l'apprendimento delle strutture linguistiche fondamentali e l'apprendimento del maggior numero possibile di vocaboli.

Inoltre la *Grammatica* è caratterizzata da:

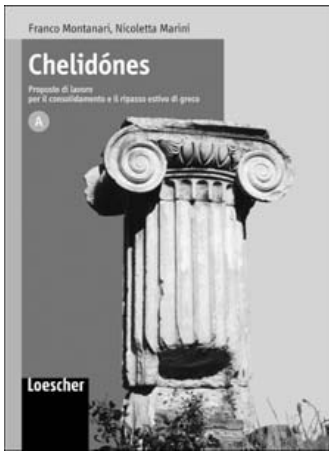
- **presentazione in parallelo** dei verbi in -ω e dei verbi in -μι
- **unificazione delle declinazioni** dei sostantivi e degli aggettivi;
- sezione dedicata interamente alla **formazione delle parole**;
- ricca scelta di esempi costituiti da frasi originali d'autore.

Recupero e ripasso estivo

Franco Montanari,  
Nicoletta Marini

**CHELIDÓNES**

Proposte di lavoro per il consolidamento e il ripasso estivo di greco



**Bienni**

**Volume A**  
Cod. 2757  
ISBN-13 : 978-88-201-2757-2  
pp. 160 9,20

**Volume B**  
Cod. 2758  
ISBN-13 : 978-88-201-2758-9  
pp. 128 7,40

**Fascicolo soluzioni Vol. A**  
Cod. 2762  
ISBN-13 : 978-88-201-2762-6  
pp. 32 Gratuito

**Fascicolo soluzioni Vol. B**  
Cod. 2763  
ISBN-13 : 978-88-201-2763-3  
pp. 32 Gratuito

L'opera comprende due volumi, rivolti rispettivamente al I e al II anno del liceo classico, scanditi in Unità e Lezioni e si prefigge principalmente di:

- riepilogare le principali nozioni di morfo-sintassi in forma chiara e sintetica;
- favorire l'acquisizione di nozioni lessicali e di civiltà;
- aiutare a sviluppare tecniche e abilità di analisi e traduzione.

La **parte teorica** si presenta in una veste semplificata, accessibile, ricca di schemi e comunque completa.

Si compone di:

- schede di ripasso della morfologia e della sintassi greca;
- schemi di ricapitolazione;
- schede legate alle tecniche di analisi, di traduzione, di riflessione linguistico-lessicale.

I **materiali di lavoro** (esercizi e versioni), cui è destinata una posizione di preminenza nei volumi, si presentano raggruppati per difficoltà e notevolmente diversificati nelle loro tipologie.

Attraverso **schede di verifica** su singole lezioni e intere unità, l'allievo è infine chiamato a misurare o il suo livello di preparazione.

I volumi sono impostati secondo precise caratteristiche di **flessibilità** per adattarsi alle esigenze del singolo allievo e possono essere utilizzati a più livelli: **ripasso, consolidamento, recupero** del debito formativo. Ogni singola Lezione presenta caratteri di autonomia tali da garantire un lavoro mirato su singoli argomenti e la selezione delle tipologie di esercizi più utili a sviluppare diversi tipi di abilità.

Monica Molfino

**KAIROS**

Materiali di greco per il ripasso, il recupero e il lavoro estivo

**Bienni**

**Volume 1**  
Cod. 2717  
ISBN-13 : 978-88-201-2717-6  
pp. 144 9,65

**Volume 2**  
Cod. 2718  
ISBN-13 : 978-88-201-2718-3  
pp. 128 8,65

**Fascicolo soluzioni**  
Cod. 2737  
ISBN-13 : 978-88-201-2737-4  
pp. 32 Gratuito

L'idea forza dell'opera consiste nel ruolo centrale attribuito all'**esercizio di traduzione**: ogni unità del volume contiene, oltre agli esercizi, alcuni brani di versione e una **rubrica dedicata al metodo e ai problemi di traduzione**. *Kairós* inoltre non manca di offrire una presentazione sintetica ma completa dei principali **argomenti di grammatica e sintassi**. L'opera comprende due volumi suddivisi rispettivamente in sei e cinque unità. Ciascuna unità è articolata in quattro sezioni:

- 1) la **grammatica** (accompagnata da tabelle e schemi);
- 2) un'ampia gamma di **esercizi** finalizzati alla assimilazione della morfologia e al riconoscimento delle diverse strutture sintattiche;
- 3) i **brani di versione**;
- 4) una **verifica** con esercizi di vario tipo, le cui soluzioni sono fornite in calce al volume.

## Autori

### TESTI E CRESTOMAZIE

Collana di autori greci e latini diretta da Scevola Mariotti

Carlo Brillante

### GLI ARCHETIPI DELLA POESIA E DELLA STORIOGRAFIA

I LICEO CLASSICO

Cod. 0357  
ISBN-13 : 978-88-201-0357-6  
pp. 264 15,50

Gian Franco Gianotti

### IL MESTIERE DEL POETA

Antologia dalla lirica greca e da Platone

II LICEO CLASSICO

Cod. 0097  
ISBN-13 : 978-88-201-0097-1  
pp. 424 24,50

Gian Franco Gianotti

### IL CANTO DEI GRECI

Antologia della lirica

II LICEO CLASSICO

Cod. 1409  
ISBN-13 : 978-88-201-1409-1  
pp. 400 20,40

Antonio Martina

### ATENE A TEATRO E IN TRIBUNALE

III LICEO CLASSICO

Cod. 0358  
ISBN-13 : 978-88-201-0358-3  
pp. 344 19,30

Platone

### APOLOGIA DI SOCRATE

Commento di Agostino Masaracchia

II LICEO CLASSICO

Cod. 1322  
ISBN-13 : 978-88-201-1322-3  
pp. 120 9,20

Euripide

### L'IPPOLITO

Commento di Antonio Martina

III LICEO CLASSICO

Cod. 1378  
ISBN-13 : 978-88-201-1378-0  
pp. 260 16,95

### COLLEZIONI DI CLASSICI GRECI E LATINI

Euripide

### ECUBA

A cura di Umberto Boella

Cod. 1914  
ISBN-13 : 978-88-201-1914-0  
pp. 170 7,95

Euripide

### MEDEA

A cura di Ernesto Valgiglio

Cod. 1913  
ISBN-13 : 978-88-201-1913-3  
pp. 248 15,00

Lisia

### CONTRO ERATOSTENE

A cura di Gaspare Campagna

Cod. 1916  
ISBN-13 : 978-88-201-1916-4  
pp. 160 8,75

Oreste Nazari

### DIALETTO OMERICO

Grammatica e vocabolario

Cod. 1950  
ISBN-13 : 978-88-201-1950-8  
pp. 320 17,45